

UCHWAŁA NR XXXI/150/21
RADY GMINY MAŁY PŁOCK
z dnia 29 stycznia 2021 roku

**w sprawie zmiany Studium uwarunkowań i kierunków zagospodarowania
przestrzennego gminy Mały Płock**

Na podstawie art. 18 ust. 2, pkt 5 ustawy z dnia 8 marca 1990 roku o samorządzie gminnym (Dz. U. z 2020 r. poz. 713, 1378) oraz art. 12, ust. 1 i art. 27 ustawy z dnia 27 marca 2003 roku o planowaniu i zagospodarowaniu przestrzennym (Dz. U. z 2020 r. poz. 293, 471, 782, 1086, 1378, z 2021 r. poz. 11), w wykonaniu Uchwały Nr XX/99/20 Rady Gminy Mały Płock z dnia 31 stycznia 2020 r. w sprawie przystąpienia do sporządzenia zmiany Studium uwarunkowań i kierunków zagospodarowania przestrzennego gminy Mały Płock, uchwała się co następuje:

Rozdział 1 - Przepisy ogólne

§1.1 Uchwała się zmianę Studium uwarunkowań i kierunków zagospodarowania przestrzennego gminy Mały Płock zatwierdzonego Uchwałą Nr XXII/122/02 Rady Gminy Mały Płock z dnia 23 czerwca 2002 roku, zmienionego uchwałami Rady Gminy Mały Płock: Nr XXIII/103/2013 z dnia 12 lutego 2013 r., Nr XXXIII/151/14 z dnia 25 czerwca 2014 r. i Nr II/13/14 z dnia 30 grudnia 2014 r., zwaną dalej zmianą studium.

2. Przedmiotem zmiany studium, o którym mowa w ust. 1 jest wyznaczenie terenu udokumentowanego złoża piasku „Mściwuje I” położonego w obrębie geodezyjnym Mściwuje, z przeznaczeniem pod powierzchnią eksploatację kopalni.

3. Granica terenu objętego zmianą studium została określona na rysunku stanowiącym załącznik graficzny do niniejszej uchwały.

§2. Integralnymi częściami niniejszej uchwały są:

- 1) rysunek zmiany Studium w skali 1:25000, stanowiący załącznik Nr 1,
- 2) określenie sposobu rozpatrzenia uwag do projektu zmiany Studium, stanowiący załącznik Nr 2,
- 3) tekst jednolity Studium uwarunkowań i kierunków zagospodarowania przestrzennego gminy Mały Płock wraz z ujednoliconym rysunkiem w skali 1:25000 z uwzględnieniem zmiany wprowadzonej niniejszą uchwałą, stanowiące załącznik Nr 3.

Rozdział 2 - Ustalenia

§3. W tekście Studium uwarunkowań i kierunków zagospodarowania przestrzennego gminy Mały Płock stanowiącym załącznik do Uchwały Nr XXII/122/02 Rady Gminy Mały Płock z dnia 23 czerwca 2002 roku z późn. zm.:

- 1) w części II Uwarunkowania rozwoju gminy, rozdział 3. Uwarunkowania przyrodniczo-kulturowe, podrozdział 3.1 Charakterystyka środowiska przyrodniczego, w trzecim akapicie dodaje się tekst w brzmieniu: ”- Mściwuje - część działki nr 142/1 o powierzchni 1,76 ha (złoże piasku „Mściwuje I” o udokumentowanych zasobach 725 tys. ton).

2) W części III Kierunki zagospodarowania przestrzennego, rozdział 2 – Kierunki ochrony i kształtowania środowiska przyrodniczego, podrozdział 2.3 Gospodarka zasobami geologicznymi:

- a) w akapicie pierwszym, wyszczególnieniu złóż kopalin pospolitych dodaje się pozycję w brzmieniu: „- złoża piasku „Mściwuje I” o udokumentowanych zasobach 725 tys. ton na gruntach wsi Mściwuje (część działki nr 142/1 o powierzchni 1,76 ha).”
- b) dodaje się piąty akapit w brzmieniu ”Z uwagi na położenie złoża „Mściwuje I” w bezpośrednim sąsiedztwie stacji kontroli lotów wymagane jest zachowanie stosownych warunków eksploatacji, zgodnie z przepisami odrębnymi”.

§4. Na ujednoliconym rysunku Studium uwarunkowań i kierunków zagospodarowania przestrzennego gminy Mały Płock w skali 1:10000 stanowiącym załącznik do Uchwały Nr XXII/122/02 Rady Gminy Mały Płock z dnia 23 czerwca 2002 roku z późn. zm., wprowadza się zmianę, o której mowa w §1 ust. 2.

§5. Pozostałe ustalenia dotyczące uwarunkowań i kierunków zagospodarowania przestrzennego gminy nie uległy zmianie i nie przestają być aktualne na dzień ich sporządzenia.

Rozdział 3 - Przepisy końcowe

§6. Wykonanie Uchwały powierza się Wójtowi Gminy Mały Płock.

§7. Uchwała wchodzi w życie z dniem podjęcia.

Przewodniczący Rady Gminy

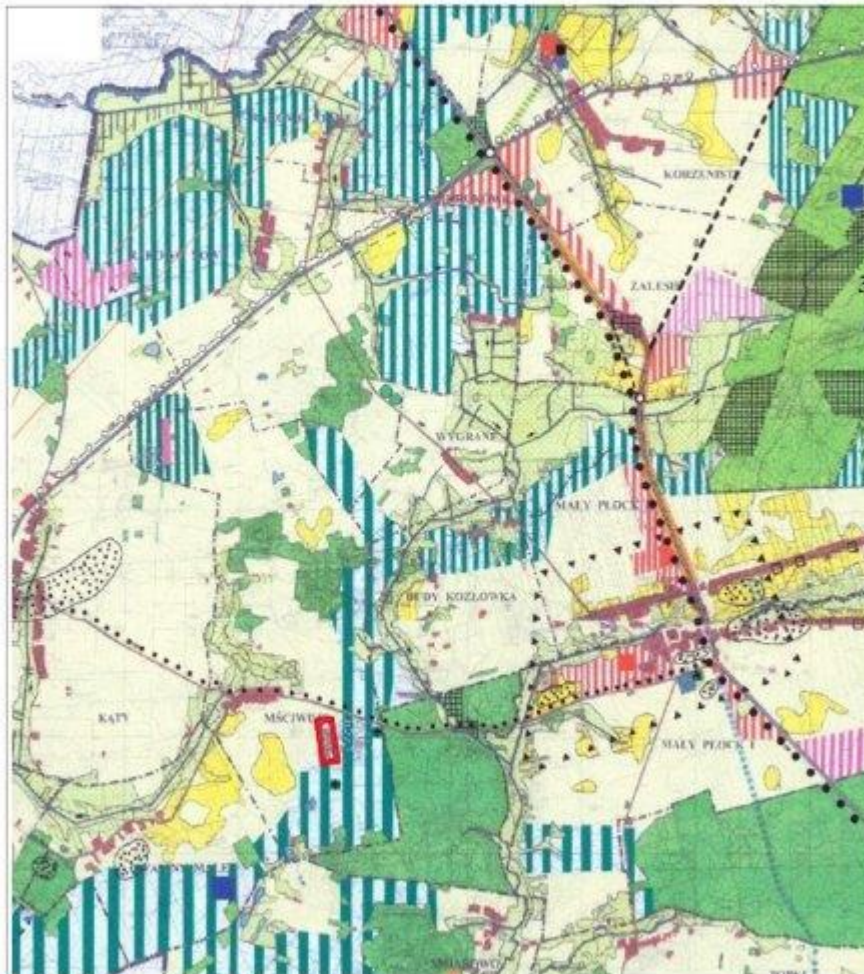
Jarosław Gałązka


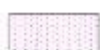
ZMIANA STUDIUM

Załącznik Nr 1 do Uchwały Nr XXXII/150/21
Rady Gminy Mały Płock z dnia 29 stycznia 2021 roku

RYSUNEK ZMIANY STUDIUM UWARUNKOWAŃ I KIERUNKÓW ZAGOSPODAROWANIA PRZESTRZENNEGO GMINY MAŁY PŁOCK

SKALA 1:25 000



-  Granica terenu objętego zmianą studium
-  Teren powierzchniowej eksploatacji kopalin

Załącznik nr 2
do Uchwały Nr XXXI/150/21
Rady Gminy Mały Płock
z dnia 29 stycznia 2021 roku

ROZSTRZYGNIĘCIE

o sposobie rozpatrzenia uwag do projektu zmiany Studium uwarunkowań i kierunków zagospodarowania przestrzennego gminy Mały Płock

Na podstawie art. 12 ust. 1 ustawy z dnia 27 marca 2003 r. o planowaniu i zagospodarowaniu przestrzennym (Dz. U. z 2020 r. poz. 293, 471, 782, 1086, 1378, z 2021 r. poz. 11), Radzie Gminy Mały Płock nie przedłożono do rozpatrzenia żadnych uwag do projektu zmiany Studium uwarunkowań i kierunków zagospodarowania przestrzennego gminy Mały Płock.

Przewodniczący Rady Gminy

Jarosław Gałązka